



REPUBLIKA HRVATSKA
MINISTARSTVO GOSPODARSTVA I
ODRŽIVOG RAZVOJA

O B A V I J E S T

o namjeri provođenja postupka javnog nadmetanja za odabir najpovoljnijeg ponuditelja za istraživanje mineralnih sirovina u traženom istražnom prostoru građevnog pijeska i šljunka "Mladje-keter 1", radi davanja koncesije za eksploataciju

Ministarstvo gospodarstva i održivog razvoja ovim putem obavještava zainteresiranu javnost o namjeri provođenja postupka javnog nadmetanja za odabir najpovoljnijeg ponuditelja za istraživanje mineralnih sirovina u traženom istražnom prostoru građevnog pijeska i šljunka "Mladje-keter 1", radi davanja koncesije za eksploataciju.

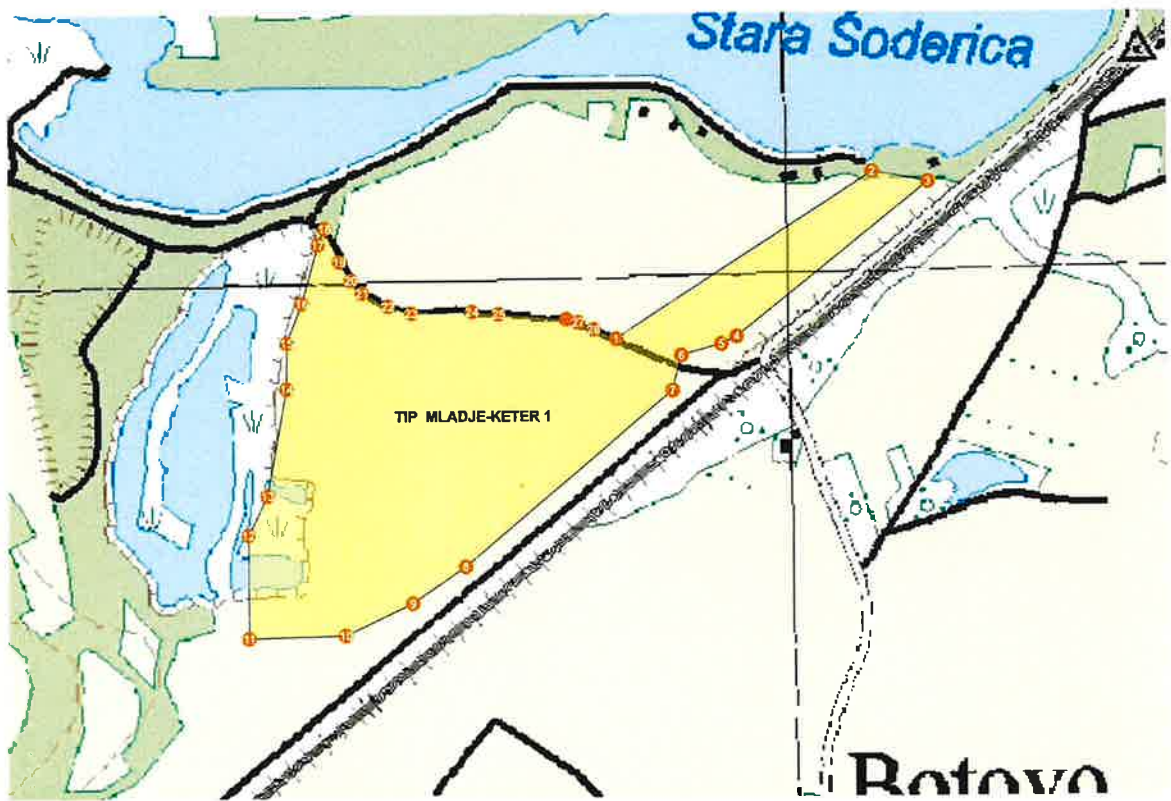
Traženi istražni prostor građevnog pijeska i šljunka "Mladje-keter 1", nalazi se na području Općine Drnje u Koprivničko-križevačkoj županiji.

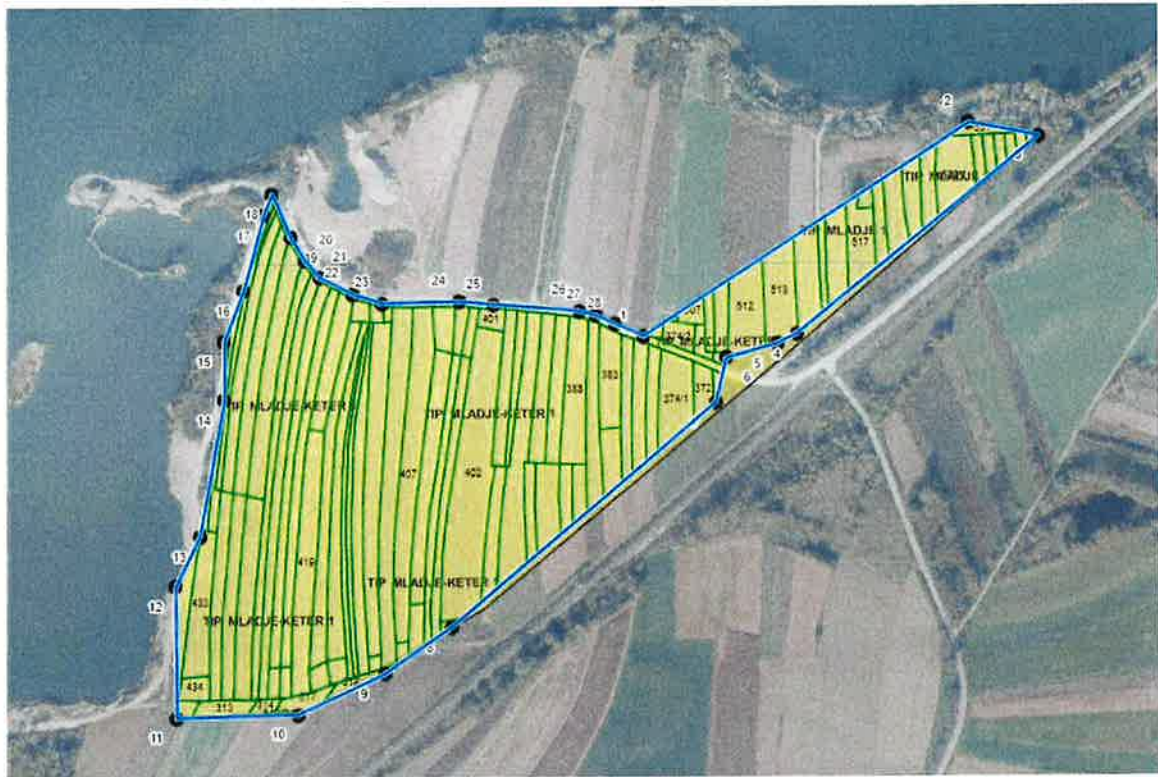
Traženi istražni prostor građevnog pijeska i šljunka "Mladje-keter 1", površine 14,65 ha, ima oblik nepravilnog mnogokuta omeđenoga spojnicama vršnih točaka od 1 do 28 koordinata kako slijedi:

Oznaka točke	E	N	Dužina stranica, m
1	532 107,499	5 120 938,658	352,10
2	532 403,029	5 121 130,063	65,22
3	532 467,131	5 121 118,048	282,65
4	532 247,004	5 120 940,749	19,56
5	532 229,363	5 120 932,291	47,95
6	532 183,175	5 120 919,420	41,46
7	532 173,312	5 120 879,153	313,10
8	531 933,108	5 120 678,313	73,11
9	531 872,981	5 120 636,719	85,34
10	531 795,808	5 120 600,287	111,11
11	531 684,746	5 120 597,142	118,18
12	531 684,094	5 120 715,316	

13	531 706,239	5 120 760,090	49,95
14	531 728,488	5 120 882,487	124,40
15	531 728,560	5 120 935,306	52,82
16	531 746,215	5 120 980,645	48,66
17	531 764,534	5 121 048,500	70,28
18	531 772,361	5 121 067,161	20,24
19	531 789,040	5 121 028,640	41,98
20	531 802,153	5 121 007,375	24,98
21	531 814,865	5 120 992,462	19,60
22	531 844,668	5 120 977,073	33,54
23	531 871,513	5 120 968,938	28,05
24	531 940,620	5 120 970,373	69,12
25	531 971,513	5 120 967,685	31,01
26	532 049,783	5 120 961,572	78,51
27	532 063,612	5 120 957,932	14,30
28	532 081,420	5 120 949,657	19,64
1	532 107,499	5 120 938,658	28,30

Grafički prikaz traženoga istražnog prostora građevnog pijeska i šljunka "Mladje-keter 1":





Prostorni podatci traženoga istražnog prostora građevnog pijeska i šljunka "Mladje-keter 1", vidljivi su i putem WebGis portala Jedinstvenog informacijskog sustava mineralnih sirovina Republike Hrvatske, pod poveznicom: <https://jisms.gospodarstvo.gov.hr>.

Uvidom u Jedinstveni informacijski sustav mineralnih sirovina Republike Hrvatske, traženi istražni prostor građevnog pijeska i šljunka "Mladje-keter 1", obuhvaća zemljišne čestice (katastarske oznake), kako slijedi:

Redni broj	Katastarska oznaka	Katastarska općina	Površina k.č. unutar istražnog prostora (m ²)
1.	525/1	Botovo	1 041,91
2.	525/2	Botovo	989,84
3.	529/1	Botovo	2 059,46
4.	535/4	Botovo	430,66
5.	536/2	Botovo	361,48
6.	518	Botovo	210,96
7.	535/1	Botovo	291,96
8.	532/1	Botovo	223,41
9.	532/2	Botovo	157,51
10.	532/3	Botovo	65,79
11.	531	Botovo	425,42
12.	643/2	Botovo	2 152,79
13.	512	Botovo	2 403,79
14.	513	Botovo	2 448,36
15.	511	Botovo	773,93
16.	510	Botovo	463,06
17.	514/1	Botovo	1 886,47
18.	505	Botovo	6,41
19.	514/2	Botovo	523,59
20.	514/3	Botovo	1 551,84
21.	507	Botovo	417,01
22.	506	Botovo	34,59

23.	517	Botovo	1 732,10
24.	521/1	Botovo	806,51
25.	524/1	Botovo	1 263,68
26.	378/1	Botovo	1 477,70
27.	377/1	Botovo	1 106,29
28.	377/2	Botovo	115,27
29.	374/1	Botovo	2 329,48
30.	374/2	Botovo	661,32
31.	372	Botovo	759,74
32.	373/1	Botovo	6,58
33.	371	Botovo	314,49
34.	369/1	Botovo	159,91
35.	369/2	Botovo	125,55
36.	402	Botovo	8 628,50
37.	406/3	Botovo	409,15
38.	401	Botovo	460,29
39.	399/1	Botovo	1 431,04
40.	400/1	Botovo	1 648,03
41.	396/1	Botovo	4 212,20
42.	400/2	Botovo	939,05
43.	395/1	Botovo	870,72
44.	394	Botovo	1 782,68
45.	392/1	Botovo	1 596,05
46.	393	Botovo	1 730,46
47.	389/1	Botovo	671,33
48.	388	Botovo	2 662,60
49.	387/1	Botovo	629,14
50.	384/1	Botovo	2 017,99
51.	383	Botovo	1 805,41
52.	382/1	Botovo	1 002,07
53.	379/1	Botovo	1 283,81
54.	426	Botovo	2 992,55
55.	425	Botovo	3 454,00
56.	424	Botovo	3 276,18
57.	422	Botovo	295,61
58.	421	Botovo	3 215,29
59.	419	Botovo	4 072,78
60.	420	Botovo	1 838,44
61.	417	Botovo	369,18
62.	418	Botovo	3 303,38
63.	415	Botovo	3 062,82
64.	416	Botovo	352,81
65.	414	Botovo	1 241,47
66.	413	Botovo	1 383,83
67.	484	Botovo	319,45
68.	412	Botovo	2 889,35
69.	410	Botovo	4 566,78
70.	411	Botovo	159,93
71.	485	Botovo	195,63
72.	409	Botovo	5 175,12
73.	491	Botovo	100,15
74.	407	Botovo	5 310,69
75.	408	Botovo	194,76
76.	404/1	Botovo	577,90
77.	405/1	Botovo	3 245,20
78.	405/2	Botovo	1 931,95
79.	404/2	Botovo	2 014,93

80.	406/1	Botovo	715,89
81.	403/1	Botovo	126,54
82.	406/2	Botovo	454,02
83.	318	Botovo	499,22
84.	642/2	Botovo	186,77
85.	310	Botovo	263,48
86.	313	Botovo	712,49
87.	314	Botovo	287,60
88.	317	Botovo	628,93
89.	434	Botovo	575,83
90.	436	Botovo	0,93
91.	435	Botovo	1 155,53
92.	433	Botovo	2 538,80
93.	432	Botovo	256,09
94.	431/2	Botovo	1 142,89
95.	430/2	Botovo	2 099,43
96.	431/1	Botovo	1 048,63
97.	430/1	Botovo	2 643,80
98.	429/2	Botovo	2 260,07
99.	429/1	Botovo	3 144,43
100.	427/2	Botovo	2 881,09
101.	427/1	Botovo	3 510,95
102.	423	Botovo	298,62
Ukupna površina:			146 531,56

Uvidom u <https://oss.uredjenazemlja.hr/>, traženi istražni prostor građevnog pijeska i šljunka "Mladje-keter 1", obuhvaća zemljišne čestice (zemljišnoknjižne oznake), kako slijedi:

Redni broj	Zemljišnoknjižna oznaka	Zemljišnoknjižni uložak	Katastarska oznaka	Katastarska općina	Vlastovnica
1.	525/1	332	525/1	Botovo	pravna osoba
2.	525/2	344	525/2	Botovo	fizička osoba
3.	529/1	224	529/1	Botovo	fizička osoba
4.	535/4	727	535/4	Botovo	fizička osoba
5.	536/2	726	536/2	Botovo	fizička osoba
6.	518	392	518	Botovo	pravna osoba
7.	535/1	728	535/1	Botovo	fizička osoba
8.	532/1	729	532/1	Botovo	fizička osoba
9.	532/2	705	532/2	Botovo	fizička osoba
10.	532/3	688	532/3	Botovo	fizička osoba
11.	531	723	531	Botovo	RH
12.	643/2	POPIS I	643/2	Botovo	javno dobro
13.	512	68	512	Botovo	pravna osoba
14.	513	68	513	Botovo	pravna osoba
15.	511	490	511	Botovo	pravna osoba
16.	510	321	510	Botovo	pravna osoba
17.	514/1	255	514/1	Botovo	pravna osoba
18.	505	742	505	Botovo	pravna osoba
19.	514/2	255	514/2	Botovo	pravna osoba
20.	514/3	255	514/3	Botovo	pravna osoba
21.	507	570	507	Botovo	pravna osoba
22.	506	205	506	Botovo	fizička osoba ¼

					pravna osoba ³ / ₄
23.	517	392	517	Botovo	pravna osoba
24.	521/1	588	521/1	Botovo	pravna osoba
25.	524/1	588	524/1	Botovo	pravna osoba
26.	378/1	279	378/1	Botovo	pravna osoba
27.	377/1	348	377/1	Botovo	pravna osoba
28.	377/2	348	377/2	Botovo	pravna osoba
29.	374/1	5	374/1	Botovo	pravna osoba
30.	374/2	5	374/2	Botovo	pravna osoba
31.	372	287	372	Botovo	pravna osoba
32.	373/1	287	373/1	Botovo	pravna osoba
33.	371	287	371	Botovo	pravna osoba
34.	369/1	287	369/1	Botovo	pravna osoba
35.	369/2	287	369/2	Botovo	pravna osoba
36.	402	184	402	Botovo	pravna osoba
37.	406/3	206	406/3	Botovo	fizička osoba
38.	401	184	401	Botovo	pravna osoba
39.	399/1	55	399/1	Botovo	pravna osoba
40.	400/1	199	400/1	Botovo	pravna osoba
41.	396/1	118	396/1	Botovo	pravna osoba
42.	400/2	199	400/2	Botovo	pravna osoba
43.	395/1	285	395/1	Botovo	pravna osoba
44.	394	210	394	Botovo	fizička osoba
45.	392/1	697	392/1	Botovo	pravna osoba
46.	393	697	393	Botovo	pravna osoba
47.	389/1	185	389/1	Botovo	fizička osoba
48.	388	27	388	Botovo	pravna osoba
49.	387/1	696	387/1	Botovo	pravna osoba
50.	384/1	149	384/1	Botovo	pravna osoba
51.	383	277	383	Botovo	pravna osoba
52.	382/1	696	382/1	Botovo	pravna osoba
53.	379/1	246	379/1	Botovo	pravna osoba
54.	426	568	426	Botovo	fizička osoba
55.	425	394	425	Botovo	fizička osoba
56.	424	48	424	Botovo	pravna osoba
57.	422	275	422	Botovo	pravna osoba
58.	421	275	421	Botovo	pravna osoba
59.	419	141	419	Botovo	pravna osoba
60.	420	352	420	Botovo	pravna osoba
61.	417	139	417	Botovo	pravna osoba
62.	418	139	418	Botovo	pravna osoba
63.	415	383	415	Botovo	pravna osoba
64.	416	383	416	Botovo	pravna osoba
65.	414	221	414	Botovo	pravna osoba
66.	413	110	413	Botovo	pravna osoba
67.	484	231	484	Botovo	fizička osoba
68.	412	216	412	Botovo	pravna osoba
69.	410	691	410	Botovo	pravna osoba
70.	411	691	411	Botovo	pravna osoba

71.	485	175	485	Botovo	pravna osoba
72.	409	261	409	Botovo	pravna osoba
73.	491	219	491	Botovo	pravna osoba
74.	407	274	407	Botovo	pravna osoba
75.	408	274	408	Botovo	pravna osoba
76.	404/1	245	404/1	Botovo	pravna osoba
77.	405/1	245	405/1	Botovo	pravna osoba
78.	405/2	284	405/2	Botovo	pravna osoba
79.	404/2	206	404/2	Botovo	fizička osoba
80.	406/1	245	406/1	Botovo	pravna osoba
81.	403/1	184	403/1	Botovo	pravna osoba
82.	406/2	284	406/2	Botovo	pravna osoba
83.	318	144	318	Botovo	fizička osoba
84.	642/2	POPIS I	642/2	Botovo	javno dobro
85.	310	3	310	Botovo	fizička osoba
86.	313	163	313	Botovo	fizička osoba
87.	314	493	314	Botovo	fizička osoba
88.	317	694	317	Botovo	pravna osoba
89.	434	396	434	Botovo	fizička osoba
90.	436	638	436	Botovo	RH
91.	435	638	435	Botovo	RH
92.	433	633	433	Botovo	RH
93.	432	396	432	Botovo	fizička osoba
94.	431/2	151	431/2	Botovo	pravna osoba
95.	430/2	489	430/2	Botovo	fizička osoba
96.	431/1	151	431/1	Botovo	pravna osoba
97.	430/1	489	430/1	Botovo	fizička osoba
98.	429/2	112	429/2	Botovo	fizička osoba
99.	429/1	112	429/1	Botovo	fizička osoba
100.	427/2	135	427/2	Botovo	fizička osoba
101.	427/1	135	427/1	Botovo	fizička osoba
102.	423	48	423	Botovo	pravna osoba

Zainteresirana javnost svoj doprinos u postupku javnog nadmetanja za odabir najpovoljnijeg ponuditelja za istraživanje mineralnih sirovina u traženom istražnom prostoru građevnog pijeska i šljunka "Mladje-keter 1", radi davanja koncesije za eksploataciju, na području Općine Drnje u Koprivničko-križevačkoj županiji, može iskazati putem elektroničke pošte: rudarstvo@mingor.hr, do 25. rujna 2022. godine.

U Zagrebu, 25. kolovoz 2022. godine.